



Re-fabricación de Equipos

Proceso de re-fabricación y reutilización





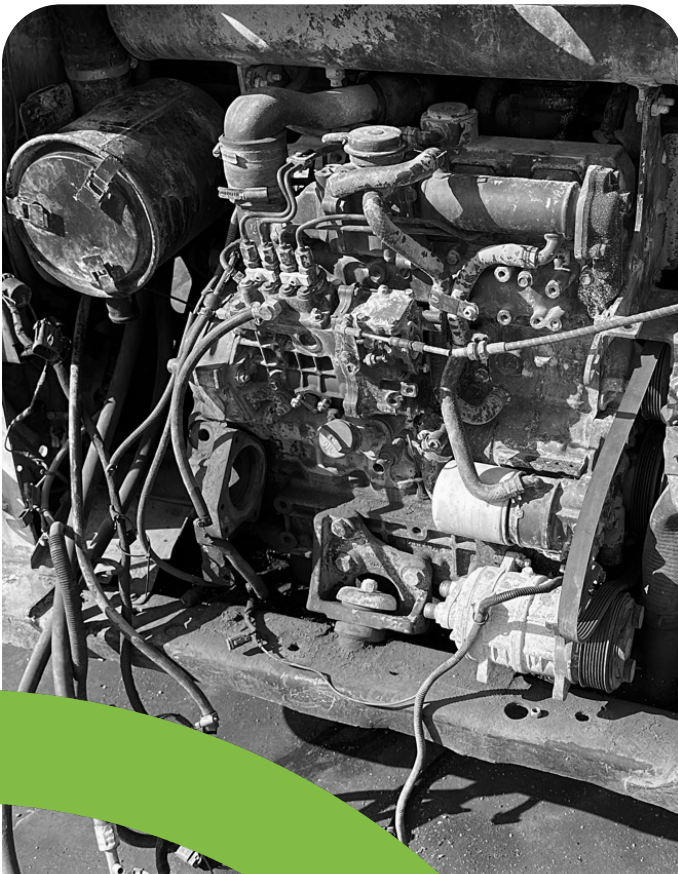
Objetivo

En Revive Works nuestro objetivo principal es volver a darle vida tanto a las maquinas como a distintos componentes de ellas.

Generalmente para las empresas los activos son utilizados hasta que dejan de funcionar, luego empiezan a sacar componentes y los equipos se transforman en desechos.

En Revive Works volvemos a darle vida a estos equipos con un proceso muy detallado de refacción.





Revisión del equipo.

Este proceso comienza con una revisión completa del equipo donde se revisa que los componentes principales del equipo se encuentren en él y el estado de estos para evaluar si el equipo es candidato a una refacción o como equipo donante.





Desarme

Luego que el equipo es avaluado y clasificado como equipo para refaccionar, este se desarma completo para revisar cada componente, realizar un lavado exhaustivo y preparar para el armado.



Revisión estructura y Pintura

Una vez desarmado el equipo se procede a revisar toda la estructura de este revisando fisuras y reparando en caso que sea necesario.

Una vez revisada toda la estructura se procede con la pintura del equipo.



Revisión Sistema Eléctrico

En paralelo cuando se desarma el equipo se desmonta todo el ramal del equipo para realizar un chequeo de este, luego cuando el equipo ya se encuentra armado se monta el ramal y se chequea cada sensor con el funcionamiento del equipo.



Revisión Sistema Motor

Dentro del proceso se realiza un chequeo al motor identificando si es necesario realizar mantención a componentes de este, tanto de inyección como de ajuste de componentes.





Cambio de Componentes

En este proceso se identifican los componentes que sufren desgaste durante la vida de un equipo, como Flexibles, Rodamientos, Retenes, etc, y se realiza el cambio de ellos para garantizar el funcionamiento adecuado del equipo por otro largo tiempo.





Armado del equipo

Una vez realizado los procesos anteriores con todos los componentes revisados y reemplazados si es necesario, se procede al armado del equipo.



Pruebas Finales

Una vez terminado el armado del equipo se realizan todas las pruebas finales de funcionamiento y rendimiento del equipo, esto garantiza el correcto funcionamiento de este.





